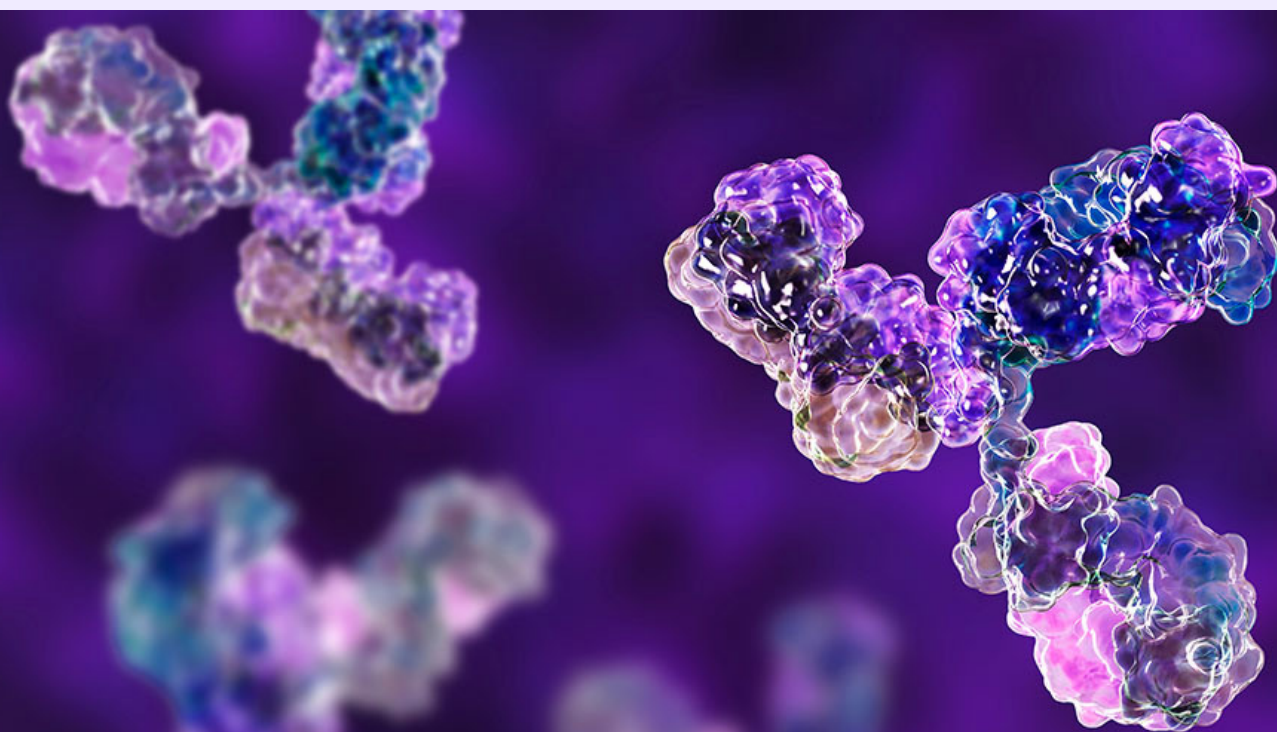


GMP 级，细胞因子

用于细胞治疗研究及临床阶段的研发生产

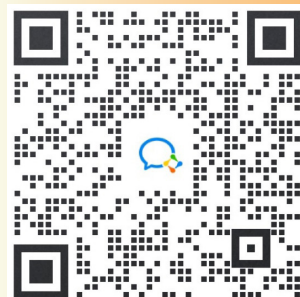


优势

- ◆ 超高纯度 > 95%
- ◆ 超低内毒素含量 < 0.01 EU/μg
- ◆ 高稳定性，高批间一致性
- ◆ 均为冻干粉，稳定可靠
- ◆ 超高活性，性价比高
- ◆ 不含细菌，支原体，安全可靠

重组蛋白是细胞治疗、基因治疗、再生医学和融合蛋白药物等领域生产过程中必不可少的辅助材料，包括细胞因子、生长因子、标签切割酶和 CRISPR 蛋白等。尽管这些重组蛋白不会存在于最终产品中，但其质量可能会影响终产品的稳定性、安全性、效力和纯度。

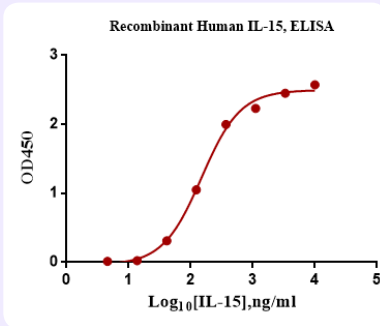
Biogradetech 已推出了 GMP 蛋白平台，将 RUO（仅限研究使用）级别的蛋白升级为 GMP 级别。我们的 GMP 级重组蛋白产品生产采用严格的质量管理体系，进行大量的质量控制检测，以确保 Biogradetech GMP 级重组蛋白符合在临床生产中用作辅助材料所需的纯度、特征、安全性、活性和一致性的严苛标准。我们的目标是助力您的项目从研究阶段顺利过渡到临床阶段，加速您的药物开发过程。



扫码快速购买

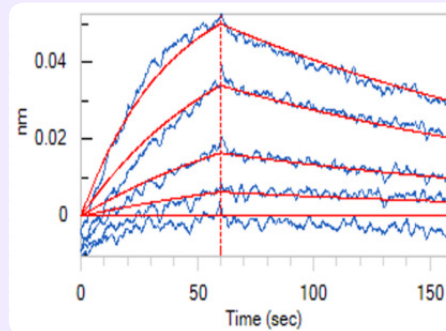
多重活性验证

ELISA 验证生物活性



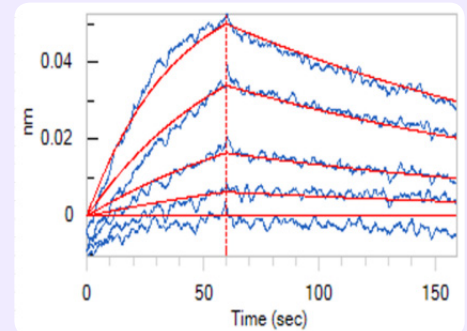
▲以0.2ug/孔固定IL-15 (Cat#C-BETA007), 能与IL-15 R alpha, Fc Tag 结合, 在129.3-173.4 ng/mL的线性范围。

生物膜干涉技术 (BLI) 验证生物活性



▲IL-15R alpha 可以结合 IL-15(Cat#C-BETA007), 通过 BLI 测定其亲和力常数为 2.45 nM。

细胞实验验证生物活性



▲IL-15 (Cat#C-BETA007) 刺激 CTLL-2 细胞的增殖, 其 EC50 为 0.1125-0.1445ng/mL。

| 货号 | 名称 | 活性 (EC50) | 规格 |
|-----------|------------------|------------------------|-------------|
| C-BETA001 | 重组人白介素2 (IL-2) | 0.183-0.243 ng/mL | 100ug / 1mg |
| C-BETA002 | 重组人白介素3 (IL-3) | 升级中 | 100ug / 1mg |
| C-BETA003 | 重组人白介素4 (IL-4) | 0.00993-0.0301ng/mL | 100ug / 1mg |
| C-BETA004 | 重组人白介素6 (IL-6) | 1.259-5.459ng/mL | 100ug / 1mg |
| C-BETA005 | 重组人白介素7 (IL-7) | 2.195-16.67 ng/mL | 100ug / 1mg |
| C-BETA006 | 重组人白介素12 (IL-12) | 0.003197-0.006955ng/mL | 100ug / 1mg |
| C-BETA007 | 重组人白介素15 (IL-15) | 0.1125-0.1445ng/mL | 100ug / 1mg |
| C-BETA008 | 重组人白介素18 (IL-18) | 升级中 | 100ug / 1mg |
| C-BETA009 | 重组人白介素21 (IL-21) | 0.02302-2.425 ng/mL | 100ug / 1mg |
| C-BETA010 | 重组人Flt-3 Ligand | 升级中 | 100ug / 1mg |
| C-BETA011 | 重组人FGF basic | 0.001-0.02ng/ml | 100ug / 1mg |
| C-BETA012 | 重组人VEGF | 升级中 | 100ug / 1mg |
| C-BETA013 | 重组人IFN-γ | 8.342-14.89ng/mL | 100ug / 1mg |
| C-BETA014 | 重组人TNF-α | 0.1168-0.1562ng/mL | 100ug / 1mg |
| C-BETA015 | 重组人M-CSF | 59.90-182.0ng/mL | 100ug / 1mg |
| C-BETA016 | 重组人GM-CSF | 0.02988-0.05326ng/mL | 100ug / 1mg |

* 以上产品, 仅作为最终产品生产的关键原料, 但不能直接用于临床或人体注射。